

外掃除



電球交換



ゴミ出し

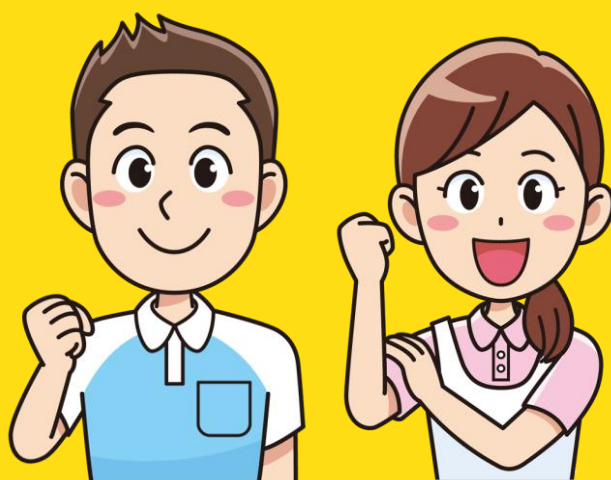


地域のつながりを
みんなで作りませんか？

話し相手



買い物



散歩



住民参加型有償生活支援サービス事業

かせし隊

令和3年5月開始

日常生活における困りごとのお手伝い
をしていただきます。

※隊員募集中です。ご連絡下さい。

筑前町社会福祉協議会 (0946) 42-4555

筑前町篠隈373 コスモスプラザ福祉館内

担当：石丸・甲斐・三鴨

午前8時30分～午後17時15分

かせし隊の流れ

①社協にて申し込み

特定講習の受講が必要です。

②依頼を受ける



社協から連絡を行います。

③サービス実施



活動中の保険は加入
します。(社協負担)

④ポイント獲得

⑤ポイント交換



社協にて行います。

活動日時

●月～金曜日 8時30分～17時15分

●12月28日～1月3日は休み

※上記の日時外でお願いすることもあります。

ご都合がつく時間帯に合わせて活動して頂きます。

ポイント

●1サービス(30分以内)につき1ポイント付与
その後30分毎に1ポイントずつ追加

●20ポイント貯まったら、筑前町指定ゴミ袋に交換